



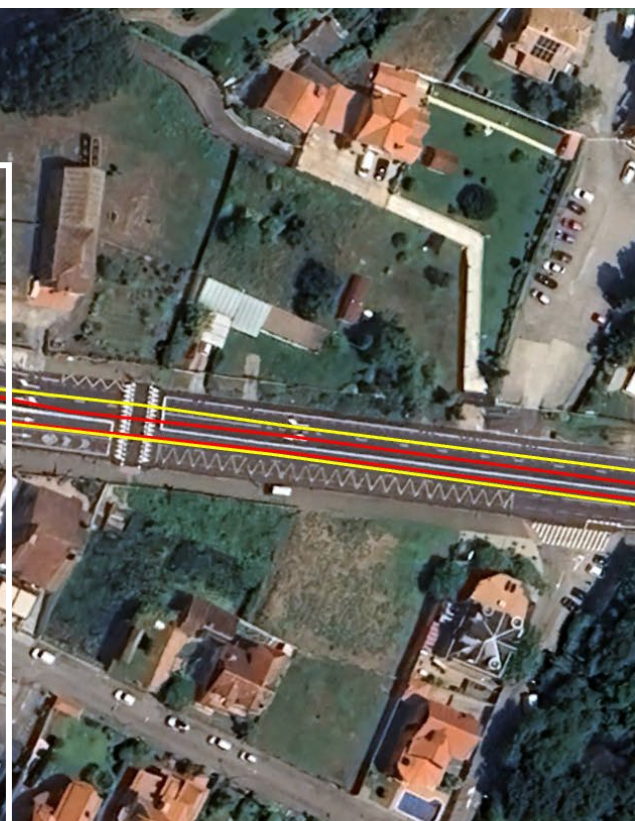
World Triathlon
Para Cup

VIGO
2024

General View



1. Venue (Finish, Transition Area)
2. Host Hotel

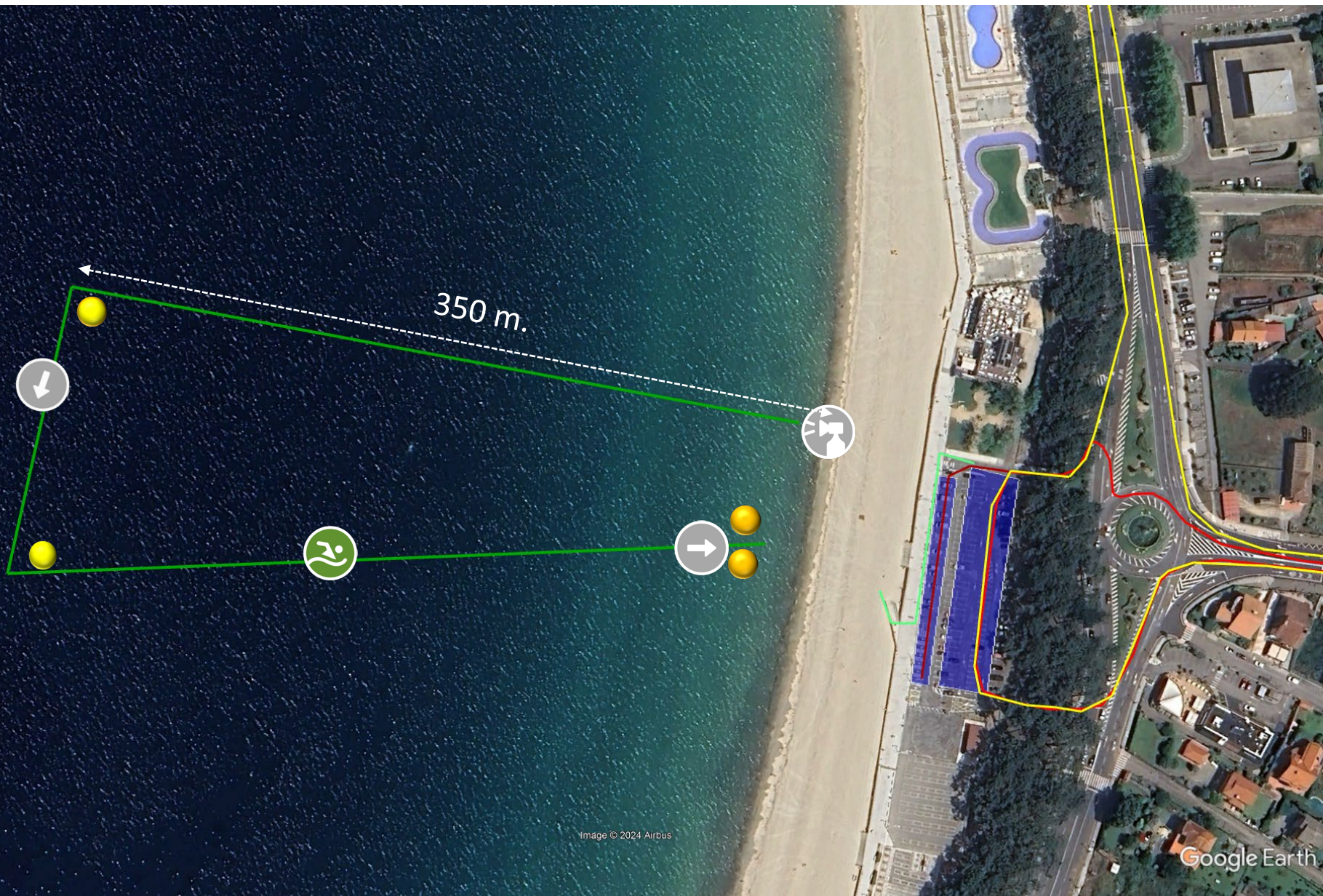


- 1. Venue Access
- 2. Registration
- 3. Recovery Area
- 4. Medical Area
- 5. Transition Area
- 6. Finish Area



Swim Course

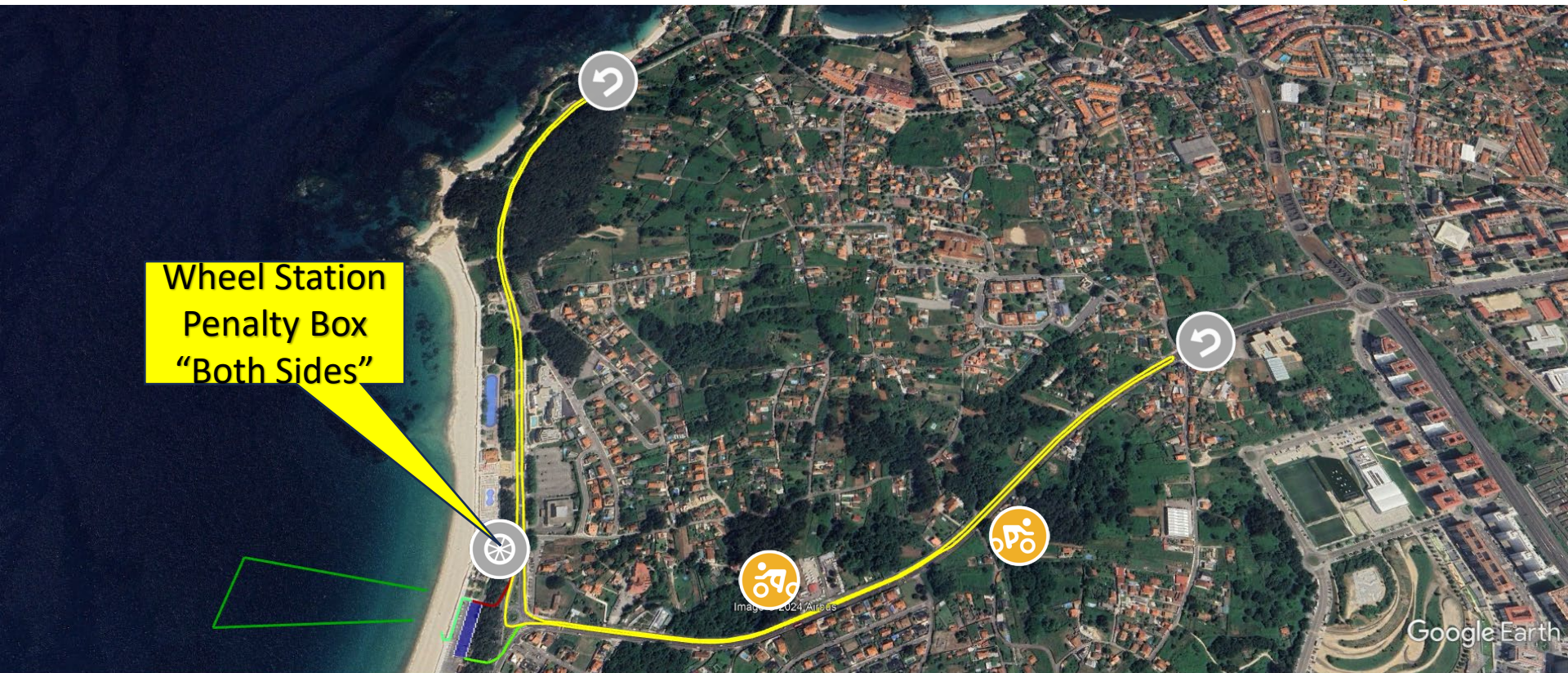
1 lap x 750 m.





Bike Course

4 laps x 5 km.



Wheel Station
Penalty Box
"Both Sides"

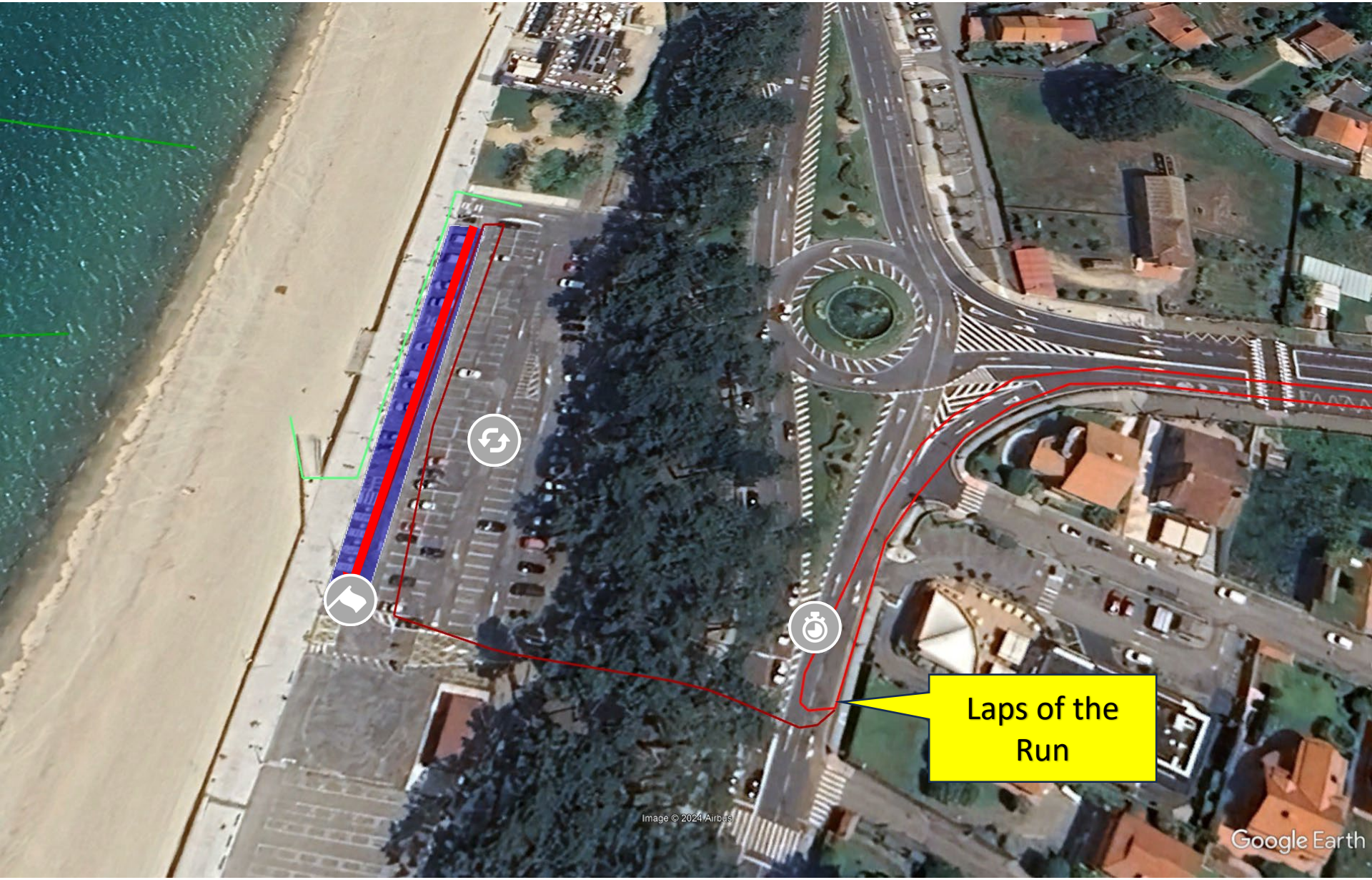
Gráfico: min., media, máx. Elevación: 6, 17, 52 m
Total de intervalo: Distancia: 5 km Incremento/pérdida de elevación: 92,8 m, -92,8 m
Pendiente máxima: 25,6%, -23,5% Pendiente media: 3,3%, -3,2%





Gráfico: min., media, máx. Elevación: 6, 11, 21 m
Total de intervalo: Distancia: 1,56 km | Incremento/pérdida de elevación: 27,8 m, -27,8 m | Pendiente máxima: 11,2%, -10,2% | Pendiente media: 2,5%, -2,8%





Laps of the Run