



# RACE LAYOUT

2019 Santiago CAMTRI Sprint  
American Cup

24 de Noviembre de 2019

# Santiago CAMTRI Triathlon American Cup

Parque Fluvial Padre Renato Poblete

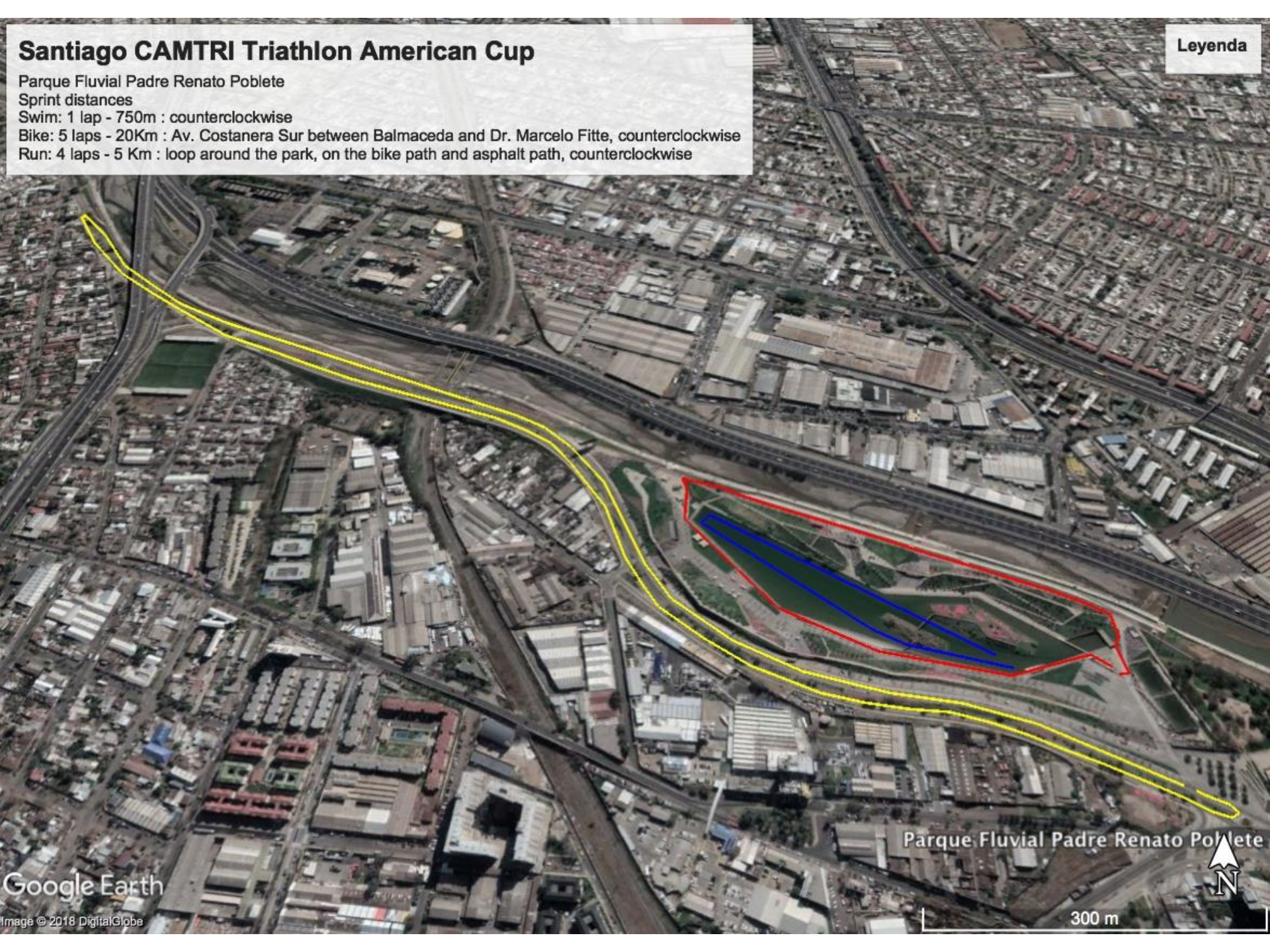
Sprint distances

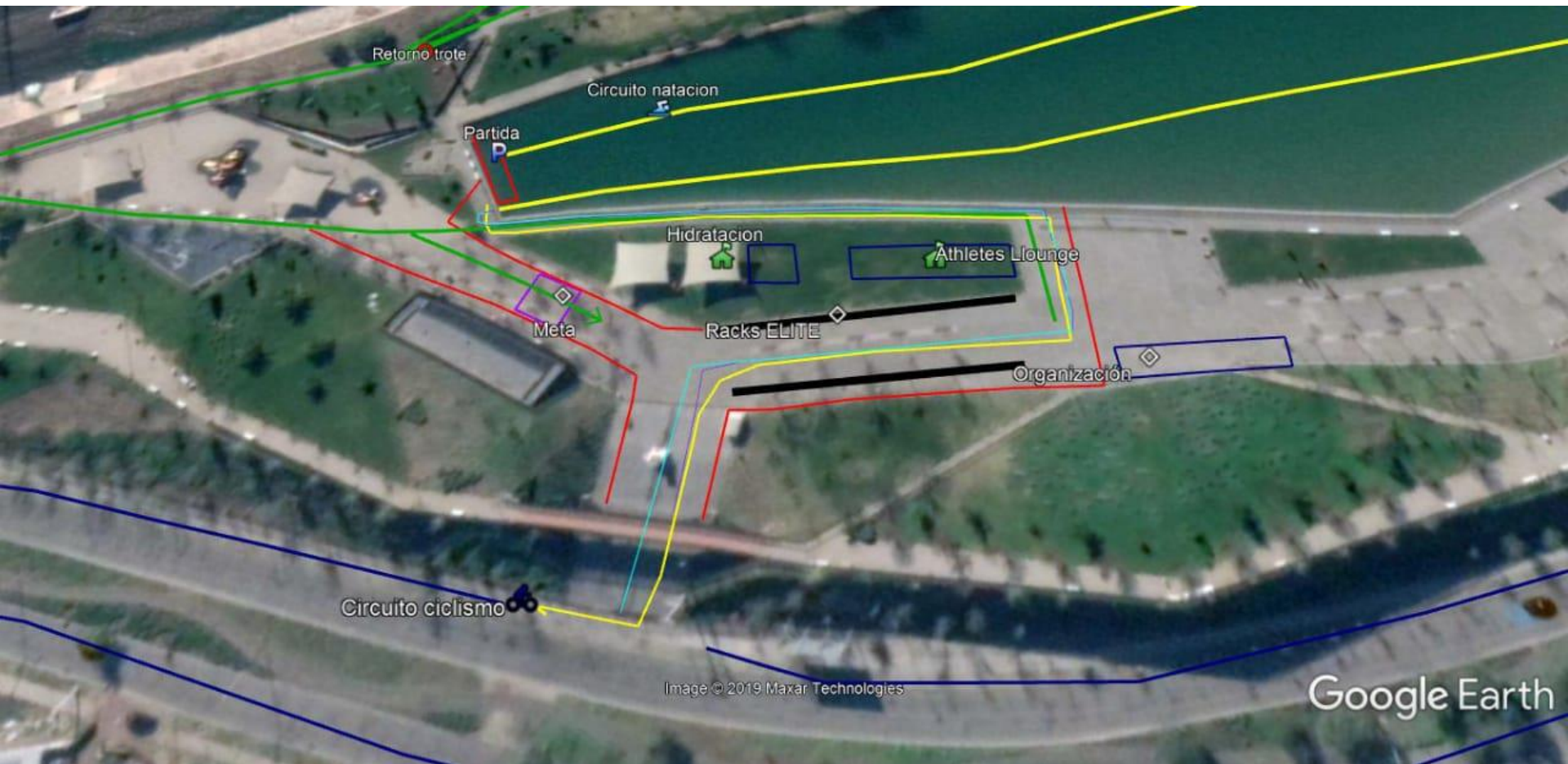
Swim: 1 lap - 750m : counterclockwise

Bike: 5 laps - 20Km : Av. Costanera Sur between Balmaceda and Dr. Marcelo Fitte, counterclockwise

Run: 4 laps - 5 Km : loop around the park, on the bike path and asphalt path, counterclockwise

Legenda





Retorno trote

Circuito natacion

Partida

Hidratacion

Athletes Llounge

Meta

Racks ELITE

Organización

Circuito ciclismo

Image © 2019 Maxar Technologies

Google Earth



Gráfico: Min.: Prom.: Máx. Elevación: 518, 529, 539 m

Totales del rango: Distancia: 3.73 km Ganancia/Pérd. de elev.: 38.5 m, -38.1 m Inclinación máx.: 8.3%, -8.9% Inclinación prom.: 2.0%, -2.1%





Gráfico: Min.: Prom.: Máx. Elevación: 532, 535, 538 m  
Totales del rango: Distancia: 1.32 km Ganancia/Pérd. de elev.: 14.8 m, -18.7 m Inclinación máx.: 6.5%, -9.7% Inclinación prom.: 1.9%, -2.1%

